



시험성적서



1. 성적서 번호 : CT21-069278K_M2
2. 의뢰자
 ○ 업체명 : (주)이건창호
 ○ 주소 : 인천광역시 미추홀구 염전로 91 (도화동)
3. 시험기간 : 2021년 06월 21일 ~ 2021년 07월 12일
4. 시험성적서의 용도 : 품질관리용
5. 시료명 : PSS140PS (24 mm LE AR)
6. 시험방법
 (1) KS F 2278 : 2017
 (2) KS F 2292 : 2019
7. 시험결과
 1) PSS140PS (24 mm LE AR)

시험항목	단위	시험방법	시험결과	비고	시험장소
열관류율	W/(m ² ·K)	(1)	1.201	-	A
기밀성	-	(2)	1 등급		

※ 시험체 구성 : 1) 창틀 재질 - 합성수지, 2) 유리 구성(단창_24 mm) - 일반5 + 알곤14 + 로이5 (소프트, PLAONE)

※ 시험장소

A : 충청북도 음성군 금왕읍 성본산단2로 107

확인	작성자명 윤태균	기술책임자명 서준식
비교 : 1. 이 성적서는 KS Q ISO/IEC 17025 및 KOLAS 인정과 관련이 있으며, 의뢰자가 제시한 시료 및 시료명에 한정된 결과로서 전체제품에 대한 품질을 보증하지는 않습니다. 2. 이 성적서는 홍보, 선전, 광고 및 소송용으로 사용될 수 없으며, 용도 이외의 사용을 금합니다. 3. 이 성적서의 일부만을 발췌하여 사용한 결과는 보증할 수 없습니다. 4. 이 성적서의 진위여부는 홈페이지(www.kcl.re.kr)에서 확인 가능합니다.		

위 성적서는 국제시험기관인정협력체 (International Laboratory Accreditation Cooperation) 상호인정협정 (Mutual Recognition Arrangement)에 서명한 한국인정기구(KOLAS)로부터 공인받은 분야에 대한 시험결과입니다.

2021년 07월 12일

한국인정기구 인정 한국건설생활환경시험연구원

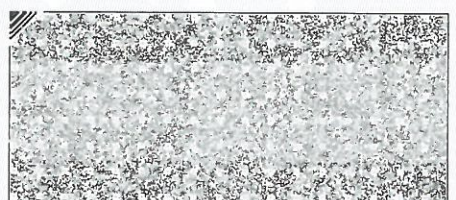
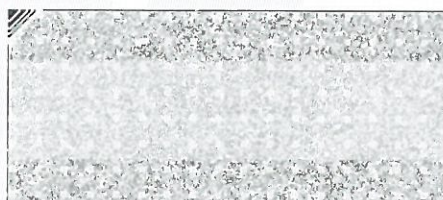
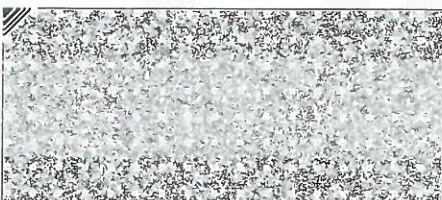


※ 2021.08.11 수정발급 M2 담당자 : 윤태균, 승인자 : 서준식 (첨부 4. 시험체 도면 출력 오류)

결과문의 : 28115 충청북도 청주시 청원구 오창읍 양청3길 73 ☎ (043)753-3104

총 6페이지 중 1페이지

양식TOP-12-01-01(1)



시험성적서



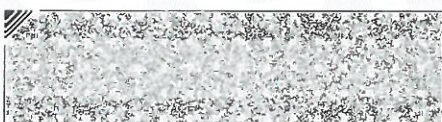
성적서번호 : CT21-069278K

첨부 1. 시험 요약서

시험 방법 구분	물리적 시험
----------	--------

모델명	PSS140PS (24 mm LE AR)			
프레임 재질	합성수지			
개폐방식	기타 (고정창)			
단창/이중창	단창			
프레임 폭(mm)	140			
유리 구성	두께(mm)	24	상세	일반5 + 알곤14 + 로이5 (소프트, 한글라스 PLAONE)
스페이서 재질	플라스틱			

열관류율 [$W/(m^2 \cdot K)$]	1.201
기밀성 등급 [통기량 ($m^3/(h \cdot m^2)$)]	1 등급 [0.00]



시험성적서



성적서번호 : CT21-069278K

첨부 2. 열관류율 시험 요약

시험일자	2021. 06. 21. ~ 06. 22.
------	-------------------------

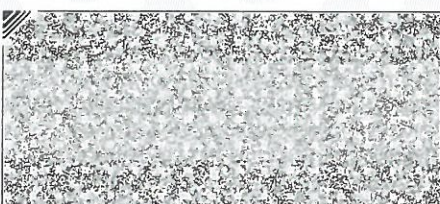
구분	향온실 [m]	저온실 [m]	가열상자 [m]	시험체 전열 개구부 [m]
시험장치 내부치수	2.56 × 3.20 × 3.32 (W×D×H)	2.19 × 3.20 × 3.32 (W×D×H)	2.00 × 0.80 × 2.10 (W×D×H)	2.00 × 0.30 × 2.00 (W×D×H)

		1회	2회	3회
공기온도 [℃]	향온실	20.59	20.58	20.59
	가열상자	20.44	20.44	20.43
	저온실	0.11	0.11	0.12
	온도차 ^{※1}	20.33	20.33	20.32
열량 [W]	총공급열량 ^{※2}	106.94	107.29	106.88
	교정열량 ^{※3}	12.13	12.16	12.11
	시험체 통과열량	94.82	95.13	94.77
표준판 표면 열전달저항 [㎡·K/W]	내표면 열전달 저항	0.13	0.13	0.13
	외표면 열전달 저항	0.06	0.06	0.06
	보정값	-0.02	-0.02	-0.02
열관류율 [W/(㎡·K)]		1.200	1.204	1.200
열관류 저항 [㎡·K/W]		0.834	0.831	0.834
특기사항		1. 향온실 및 가열상자 설정조건 : (20 ± 1) ℃ 2. 저온실 설정조건 : 실내온도 (0 ± 1) ℃, 기류속도 1.2 m/s 3. 기류방향 : 수평 4. 본 시험은 고객이 제공한 시료에 대한 시험결과임.		

※¹ 온도차 : 가열상자내 9지점(시료표면으로부터 10cm 지점)의 평균공기온도와 저온실내 9지점(시료표면으로부터 10cm 지점)의 평균공기온도와 온도차

※² 총공급열량 : 가열상자내 팬 및 히터에 의한 총공급열량

※³ 교정열량 : 가열상자 돌레벽과 시험체 부착물의 교정열량



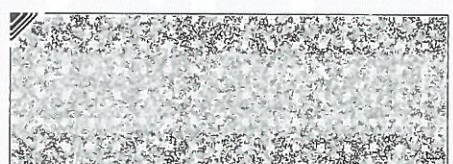
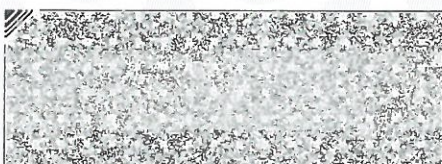
시험성적서



성적서번호 : CT21-069278K

첨부 3. 기밀성 시험 요약

시험일자	2021. 07. 05.				
구성재료	합성수지		시험실 환경	온도 : (23.8 ± 1.0) ℃ 습도 : (55.5 ± 5.0) % R.H. 기압 : (998.5 ± 0.1) hPa	
치수	시험체 크기		내부치수 및 면적		
	높이(mm)	폭(mm)	높이(mm)	폭(mm)	면적(m ²)
	2 000	2 000	1 890	1 890	3.57
시험조건 및 시험결과	압력차(Pa)		통기량(m ³ /(h·m ²))		
	10		0.00		
	30		0.00		
	50		0.00		
	100		0.00		
	기밀성 등급		1 등급 (기밀성 등급선 참조)		
기밀성 등급선	<div><div>기밀성 등급선</div><div>※ 측정 압력에서의 통기량이 모두 0.00 m³/(h·m²)이므로 기밀성 등급선에 표시되지 않음</div></div>				



시험성적서

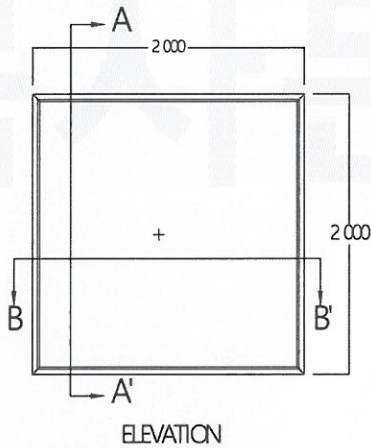


성적서번호 : CT21-069278K

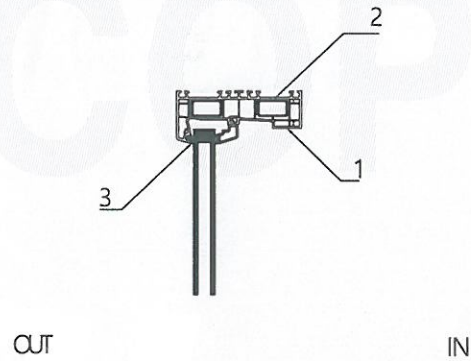
첨부 4. 시험체 도면

회사명 (주)아간창호
모델명 PSS 140 PS (24 mm LE AR)

A: 입면도



B: A-A' 단면도



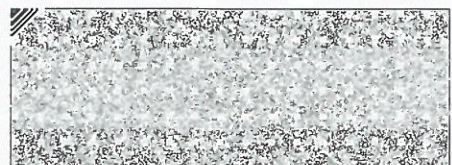
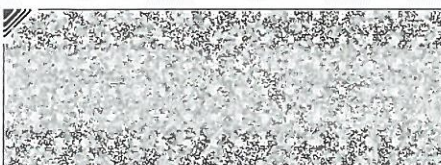
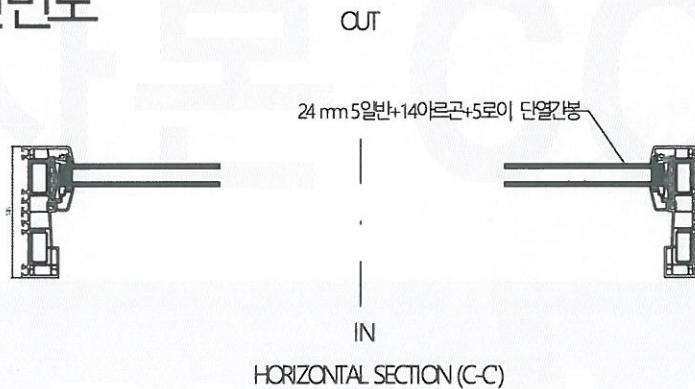
D: 세부내용

시료명: PSS 140 PS (24 mm LE AR)
유리사양: 24 mm 5알반+140 아르곤+5로이 단열간봉

프레임폭: 140 mm
시험체 형식: FIX
프레임 재질: PVC (합성수지)
간봉 재질: 폴리이미드

구분	품명
1	PVC
2	STEEL 보강재
3	Gasket

C: B-B' 단면도



시험성적서



성적서번호 : CT21-069278K

첨부 5. 시험체 사진



<사진 1> 열관류율 항온측 시험체 모습



<사진 2> 열관류율 저온측 시험체 모습



<사진 3> 기밀성 시험 - 1



<사진 4> 기밀성 시험 - 2

- 끝 -

총 6페이지 중 6페이지

양식TQP-12-01-01(1)

